

Projet de transport par câble

# FRANCHEVILLE-LYON À VOL D'OISEAU



SYTRAL



Projet de transport par câble

## ENSEMBLE PRENONS DE LA HAUTEUR

Nouveau mode de transport en commun performant et innovant, le transport par câble, ou « téléphérique urbain » permet d'enjamber les obstacles naturels ou urbains : collines, cours d'eau, voies routières et ferrées.

Traditionnellement connue pour son utilisation en montagne, cette technologie est utilisée depuis de nombreuses années dans l'environnement urbain et notamment dans des villes aux reliefs très contrastés avec des quartiers difficiles à desservir.

Dans le monde, les téléphériques urbains se sont multipliés, de Médélin à Barcelone, en passant par New-York et Berlin. Les projets en France fleurissent depuis quelques années sur l'ensemble du territoire, comme à Grenoble, Toulouse, Ajaccio et Créteil, positionnant désormais le téléphérique urbain comme mode de transport en commun à part entière.

### » Le transport par câble offre des déplacements DIRECTS, RAPIDES ET RÉGULIERS

Chaque jour, près de **78 000 déplacements** sont réalisés entre les communes de l'Ouest Lyonnais et le cœur de la Métropole (Lyon Villeurbanne), dont **60% en voiture** (et jusqu'à 65% pour Francheville et Sainte-Foy-Lès-Lyon).

Aux heures de pointe, jusqu'à 50 minutes\* sont nécessaires pour relier Francheville à Lyon, distants d'environ 10 kilomètres à vol d'oiseau.

Face à la congestion routière et pour s'affranchir des obstacles naturels comme les collines et la confluence, le téléphérique urbain offre la possibilité d'un mode de transport pertinent, fiable, plus efficace qu'une desserte en bus.

Choisi par des nombreuses villes en France et à l'étranger, la liaison aérienne par câble répond aux besoins de déplacement, dans des conditions de sécurité et d'accessibilité optimales.

Complémentaire du Métro E qui fera l'objet d'une grande consultation publique dans le cadre du développement du réseau métro à l'automne 2021, le transport par câble permettrait de relier Francheville à Lyon entre 20 et 30 minutes, dans des délais de réalisation et un budget optimisés.



Destinations 2026,

qui mobilise un investissement de 2,55 milliards d'euros, est le plan d'action adopté par les élus du SYTRAL pour développer un réseau de transports en commun attractif et performant et relever les défis de la mobilité durable. Objectifs : proposer des solutions de déplacements efficaces, alternatives à la voiture individuelle, réduire les inégalités territoriales et répondre aux enjeux de l'urgence environnementale.

EN SAVOIR PLUS

[www.sytral.fr](http://www.sytral.fr)



Francheville > Lyon  
avec le transport  
par câble

\* Source : Modely horizon 2030

# » LES ATOUTS + du transport par câble

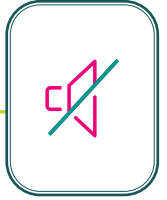


**Franchissement d'obstacles naturels**  
(fleuves, collines...)  
ou urbains (autoroutes,  
voies ferrées...)



**100% électrique**

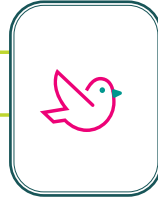
**Emissions sonores réduites**



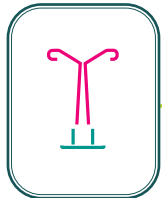
**Capacités et fréquences soutenues**



**Trajet direct**  
« à vol d'oiseau »,  
permettant des gains  
de temps de parcours



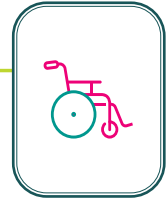
**Intermodalité :**  
accès des vélos à bord  
des cabines



**Emprise au sol limitée**  
aux pylônes et aux stations



**Connexions**  
avec les lignes  
fortes du réseau TCL



**Accessible**  
pour les personnes  
à mobilité réduite



**Délais de travaux courts**  
et coûts de réalisation optimisés



**Survol :** profiter  
du paysage en limitant  
la visibilité sur les habitations



Francheville-Lyon



# UN PROJET À CONSTRUIRE ENSEMBLE

Une concertation préalable sera menée de mi-novembre 2021 à mi-février 2022 afin de soumettre à l'avis des citoyens l'opportunité du projet, les hypothèses de tracés ainsi que les principes d'insertion des stations et pylônes.

Des études sont réalisées prenant en compte différents critères (population et équipements desservis, choix de la technologie, niveau de fréquentation, coût, impact environnemental, insertion dans le tissu urbain...).

Plusieurs hypothèses de fuseaux sont envisagées, pour relier Francheville à Lyon (secteurs de Gerland, Perrache, Jean Jaurès), en desservant les communes de la Mulatière et Sainte-Foy-lès-Lyon.

La concertation préalable, moment privilégié d'information et de dialogue, sera l'occasion de recueillir les avis des habitants sur le projet et les variantes retenues.

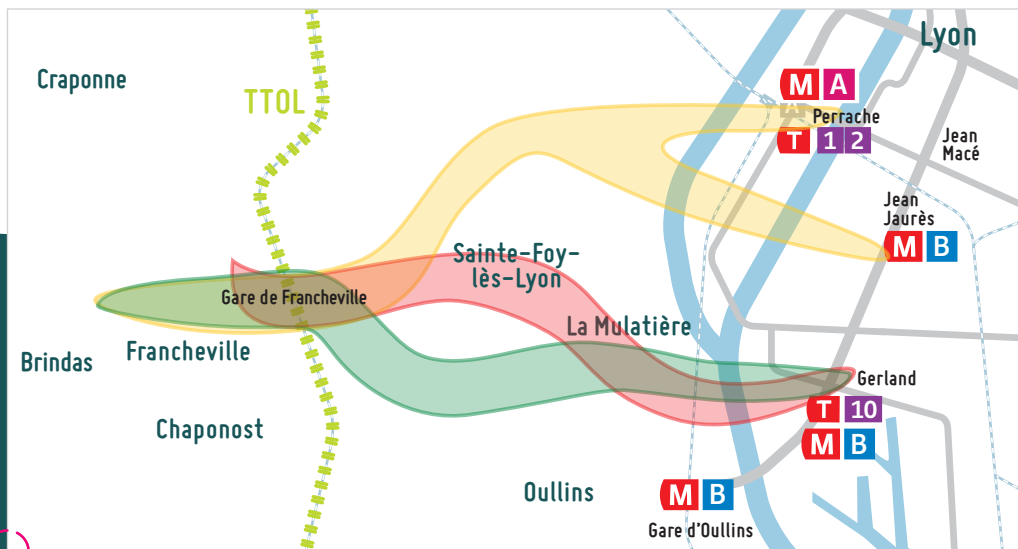
Afin de veiller à la transparence des informations et à la qualité des échanges, le SYTRAL a choisi de placer cette concertation sous l'égide de deux garants désignés par la Commission Nationale du Débat Public (CNDP). La mission de la CNDP, autorité indépendante, est d'informer les citoyens et de faire en sorte que leur point de vue soit pris en compte.

Le SYTRAL mène par ailleurs, en amont de cette concertation préalable, une première phase d'information et d'écoute du public.

Pour tout savoir sur le projet, connectez-vous sur [sytral.fr](http://sytral.fr)



## » Les hypothèses de fuseaux étudiés



SYTRAL

[sytral.fr](http://sytral.fr)

