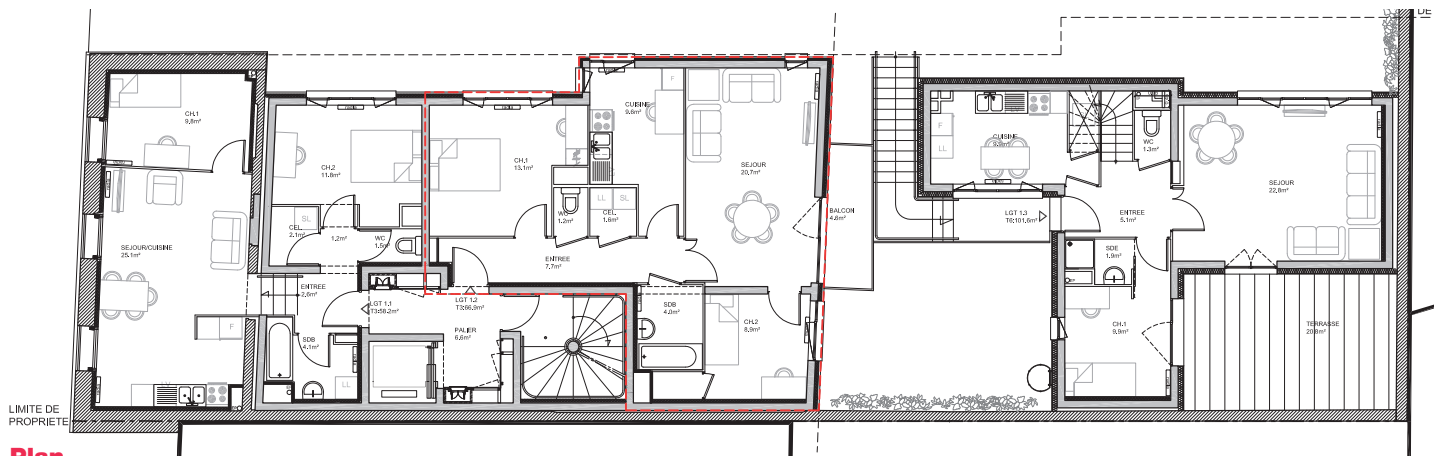




**Perspective**  
sur rue de la Glacière



**Plan**  
R+1

# immeuble quatorze logements

[paris XIII<sup>ème</sup>]

**Agence Catherine Dormoy**  
architectes

1, rue du Dahomey  
F-75011 Paris  
Téléphone: [0]1 43 48 36 50  
Fax: [0]1 43 48 41 08  
catherinedormoy@orange.fr  
www.catherinedormoy.com

La parcelle d'origine était occupée par une construction représentative des entreprises parisiennes du début du vingtième siècle, composée, d'une maison d'habitation sur rue assujettie de bureaux et entrepôts en fond de parcelle.

Le projet retenu au terme des esquisses se compose d'un bâtiment neuf en R +7 phagocytant la maison d'habitation existante sur rue. Il se la réapproprie et se positionne en alignement avec l'immeuble voisin auquel il s'adosse. Revêtu de brique, il assure ainsi une pérennité évidente. Les loggias qui surplombent le bâtiment restauré s'habille de verre et répond, dans un registre de matériaux différents, aux volumes conservés. Un bâtiment en R+2 se situe en fond de parcelle.

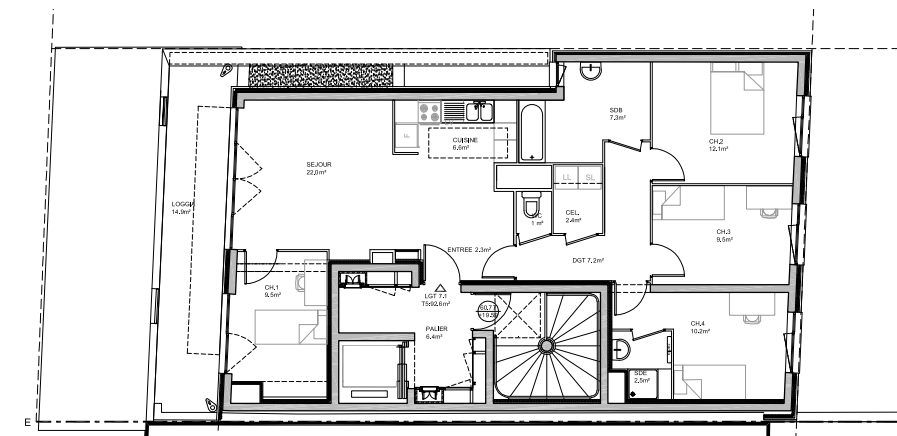
La zone non aedificandi jouxtant une annexe de l'Ambassade de Chine est conservée et paysagée. Elle permet l'accès à l'immeuble.

Le parking étudié jusqu'en phase DCE a été supprimé pour des raisons économiques. Des rapports complexes avec l'annexe de l'ambassade ont également entraîné une refonte des vues des appartements malgré leur conformité en termes de PLU.

Le fragment de bâtiment conservé reçoit un revêtement minéral de couleur rouge, autant pour magnifier son statut que pour répondre aux bâtiments de briques présents dans la rue de Glacière.



**Façades**  
principales



**Plan**  
R+7

Maître d'ouvrage:  
**S.I.E.M.P**

Maître d'œuvre:  
**Catherine Dormoy** architectes  
SINCOBA b.e.t, BRINDEL-BETH

Entreprise générale:  
**Fayolle**

Programme:  
**14 logements** -  
3 T1, 1 T2, 5 T3, 2 T4, 2 T5, 1 T6  
**Bâtiment H.Q.E + T.H.P.E**

Surface:  
**1 131m<sup>2</sup> SHON**

Calendrier:  
**Livraison 2012**

Coût:  
**2 563 000 euros H.T.**