



Bilendi

# Les jeunes et l'information sur le VIH / Sida ■ Vague 5

---




Sondage Ifop pour  
Sidaction et Elus Locaux contre le Sida

Contact Ifop :  
Frédéric Dabi  
Directeur Général Adjoint de l'Ifop  
Département Opinion et Stratégies d'Entreprise  
01 45 84 14 44 / 06 16 97 06 01  
[frederic.dabi@ifop.com](mailto:frederic.dabi@ifop.com)

26 novembre 2014



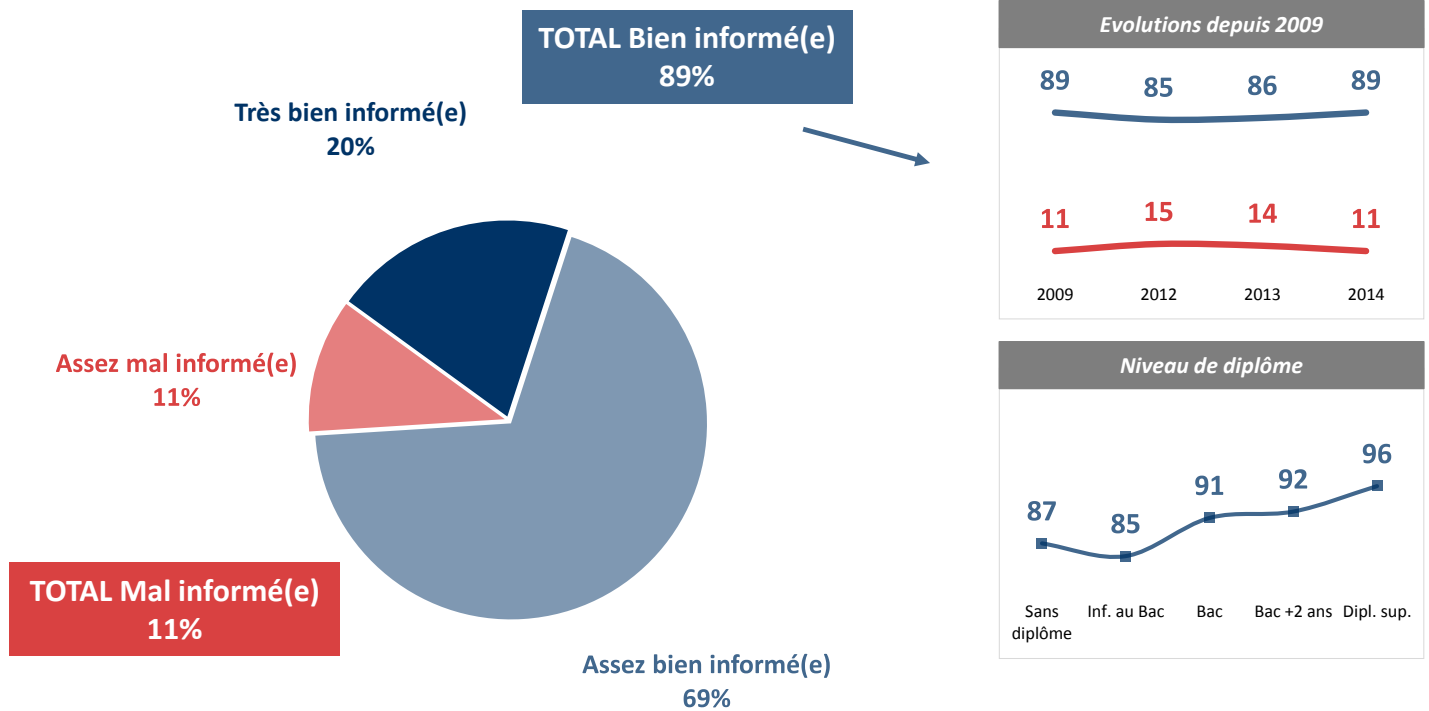
## Etude réalisée par l'Ifop et Bilendi pour Sidaction et Elus Locaux Contre le Sida

Echantillon	Méthodologie	Mode de recueil
		
L'enquête a été menée auprès d'un échantillon de <b>610</b> personnes, représentatif de la population française âgée de 15 ans à 24 ans.	La représentativité de l'échantillon a été assurée par la méthode des quotas (sexe, âge, profession de la personne interrogée) après stratification par région et catégorie d'agglomération.	Les interviews ont été réalisées par questionnaire auto-administré en ligne du 13 au 18 novembre 2014.

# A | L'information sur le VIH / SIDA

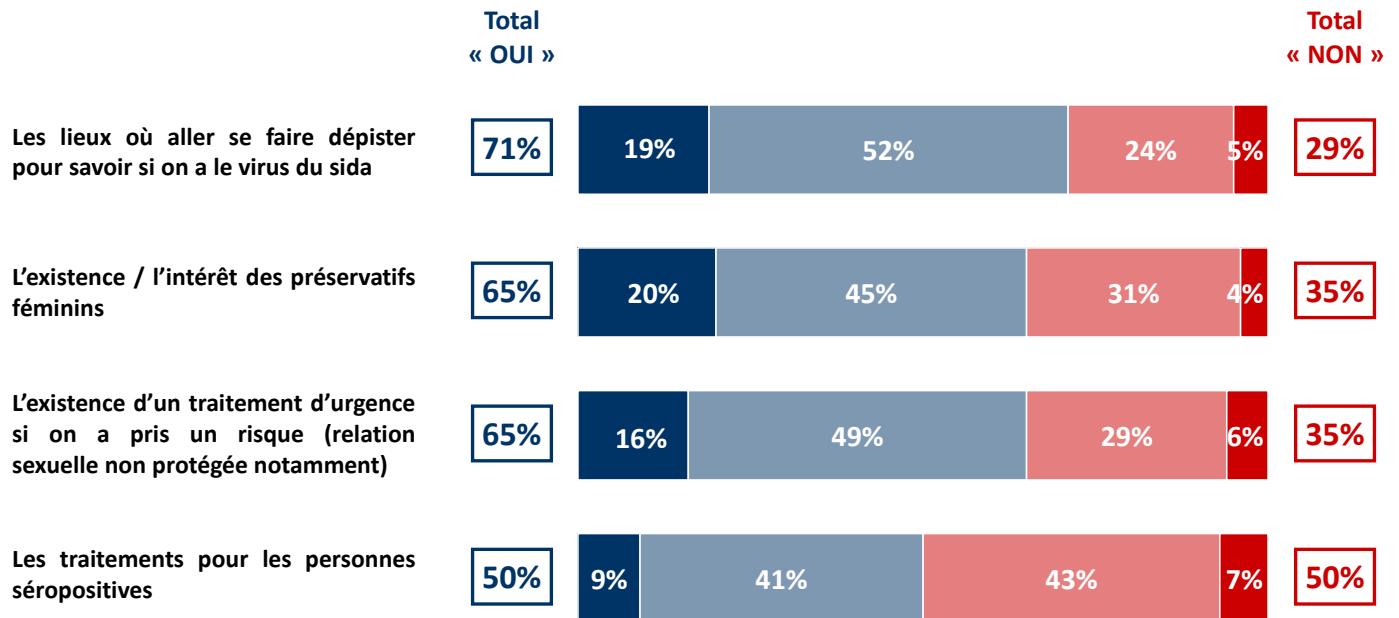
**QUESTION** : Vous personnellement, diriez-vous que vous vous sentez très bien informé(e), plutôt bien informé(e), plutôt mal informé(e) ou très mal informé(e) sur le VIH, le virus du sida, ses modes de transmission, ses traitements et sa prévention ?

Base : Ensemble des personnes âgées de 15 à 24 ans



**QUESTION** : Pour chacun des sujets suivants, diriez-vous que vous vous sentez très bien informé(e), plutôt bien informé(e), plutôt mal informé(e) ou très mal informé(e) ?

Base : Ensemble des personnes âgées de 15 à 24 ans

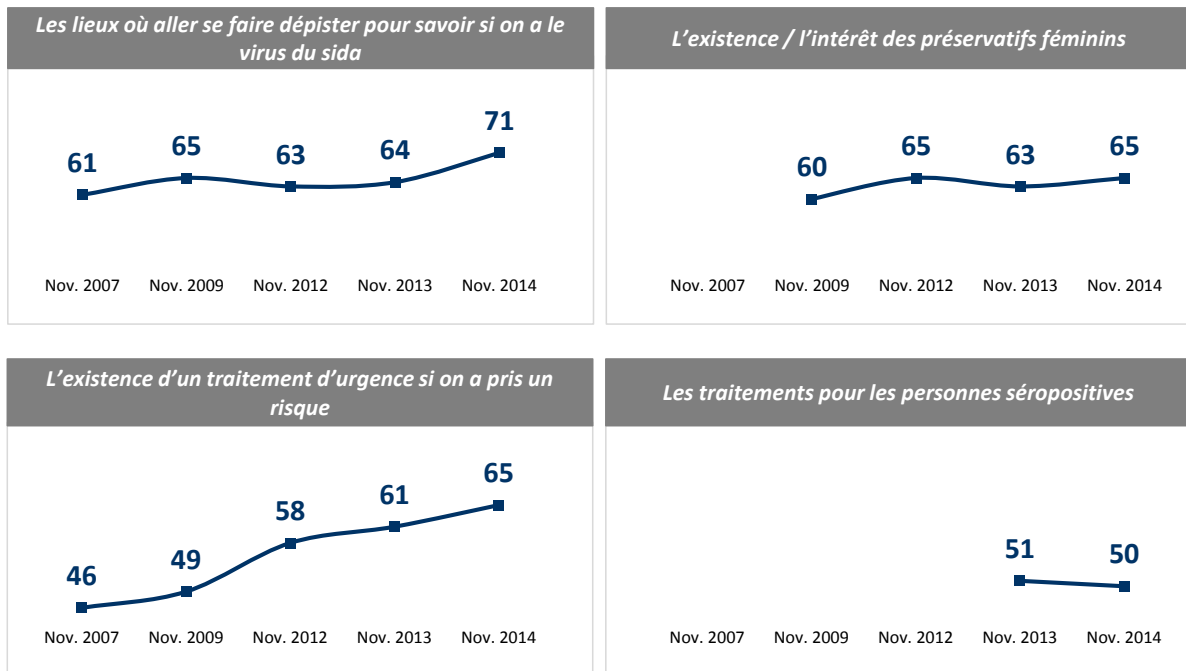


■ Oui, tout à fait ■ Oui, plutôt ■ Non, plutôt pas ■ Non, pas du tout

**QUESTION** : Pour chacun des sujets suivants, diriez-vous que vous vous sentez très bien informé(e), plutôt bien informé(e), plutôt mal informé(e) ou très mal informé(e) ?

Base : Ensemble des personnes âgées de 15 à 24 ans

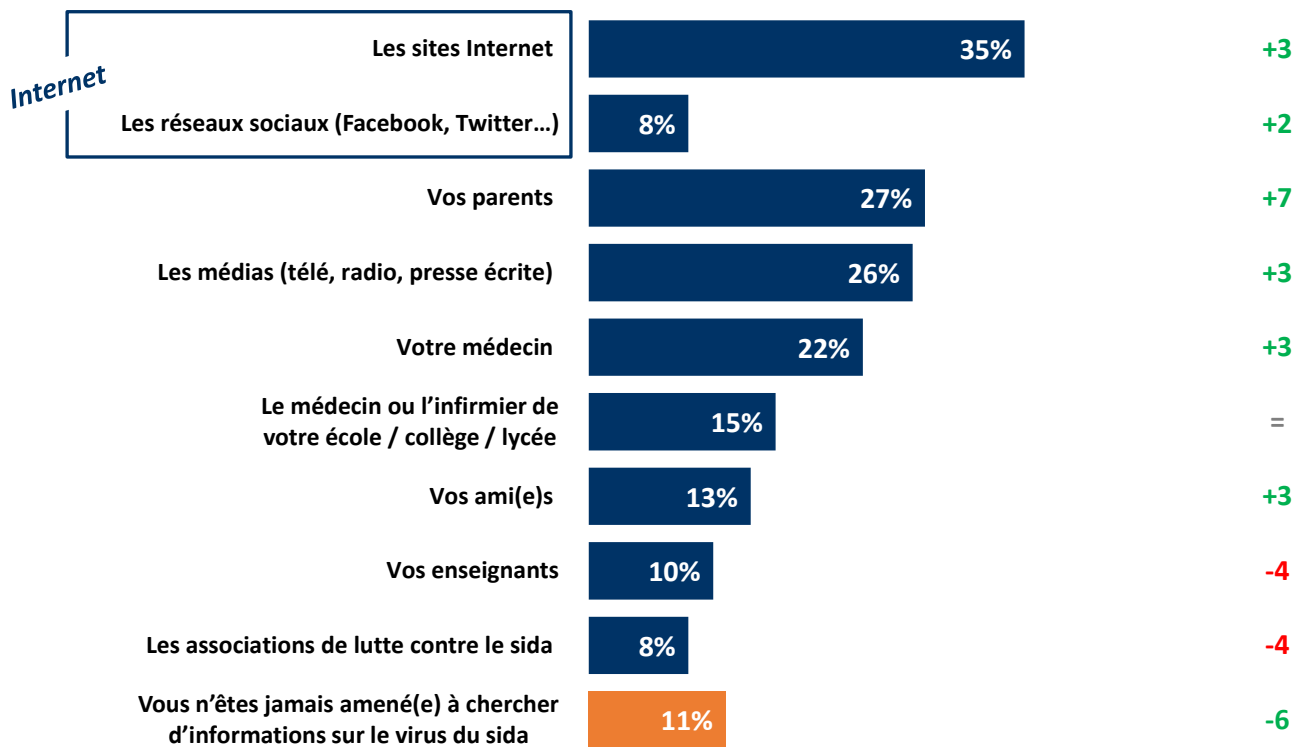
- Récapitulatif TOTAL « Bien informé(e) » -



**QUESTION** : Parmi les différents moyens d'information suivants, quels sont ceux que vous utilisez principalement pour vous informer au sujet du virus du sida ?

Base : Ensemble des personnes âgées de 15 à 24 ans

Evolution par rapport  
à décembre 2012

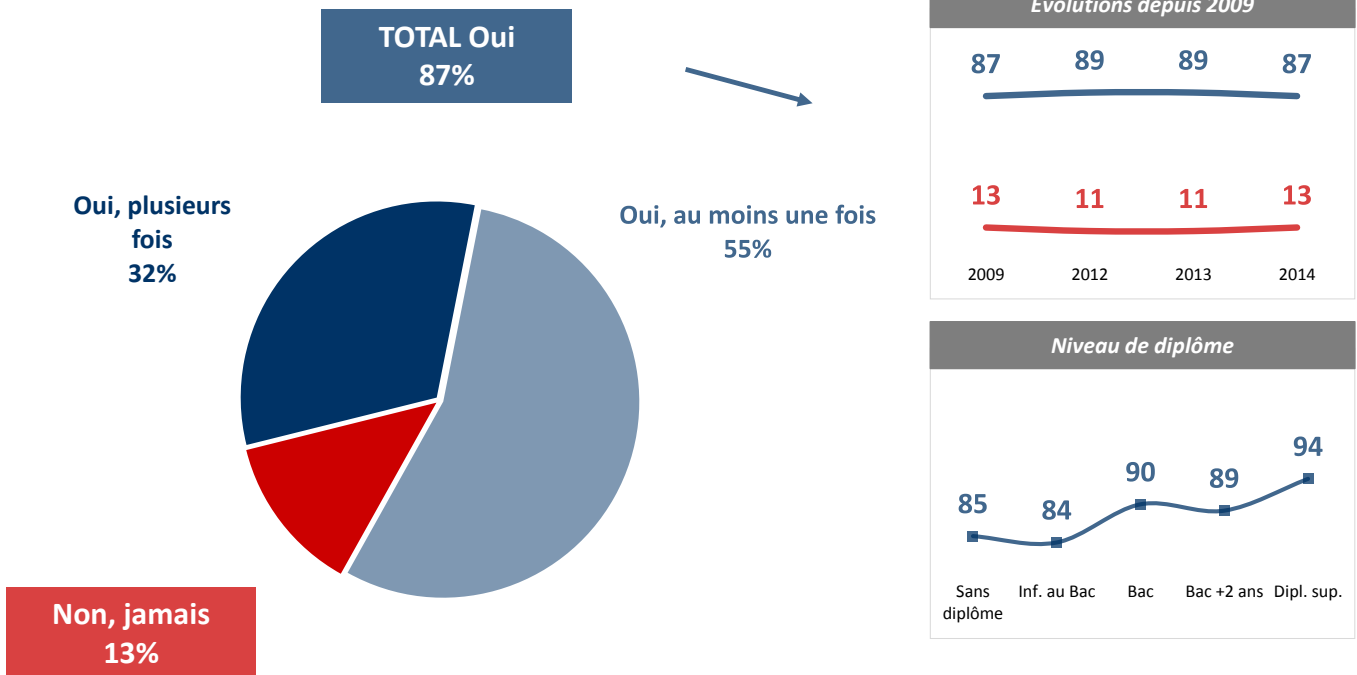


# **B I** L'information scolaire sur le VIH / SIDA



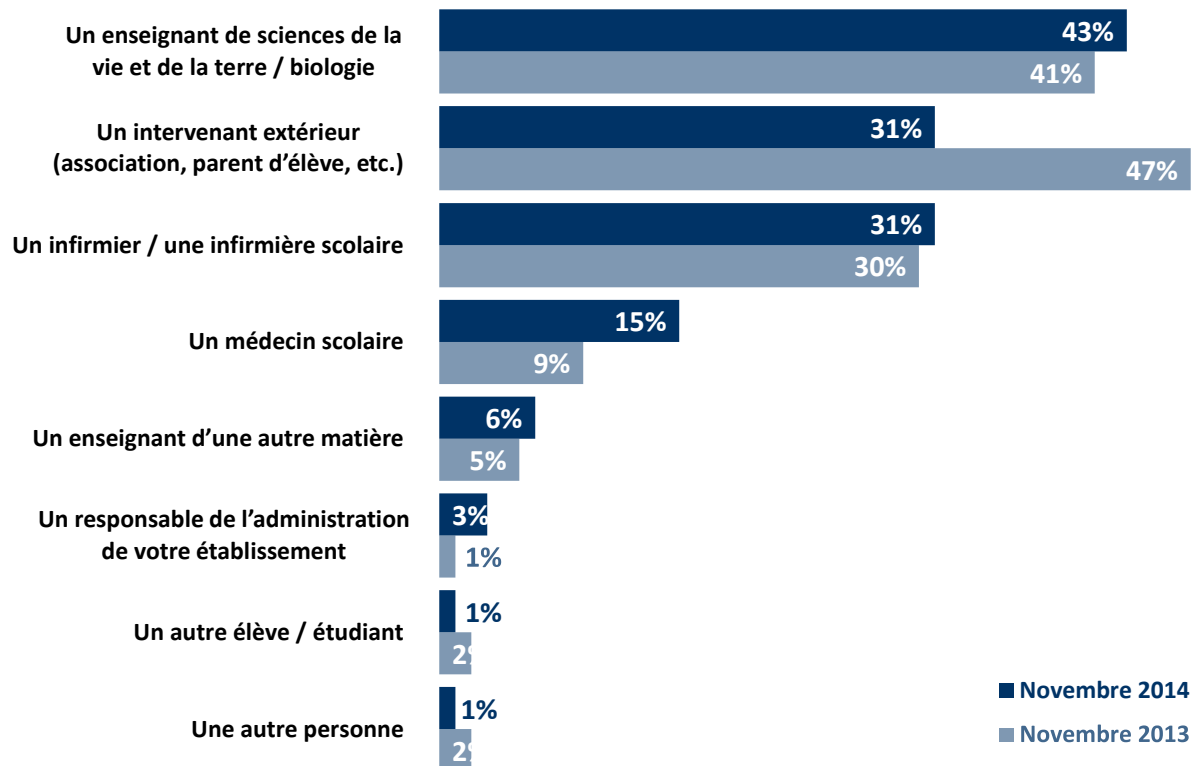
**QUESTION** : Au cours de votre scolarité, au collège, au lycée ou plus tard, avez-vous déjà bénéficié d'un enseignement ou d'un moment d'information spécifique sur le VIH, le virus du sida, ses modes de transmission, ses traitements et sa prévention ?

Base : Ensemble des personnes âgées de 15 à 24 ans



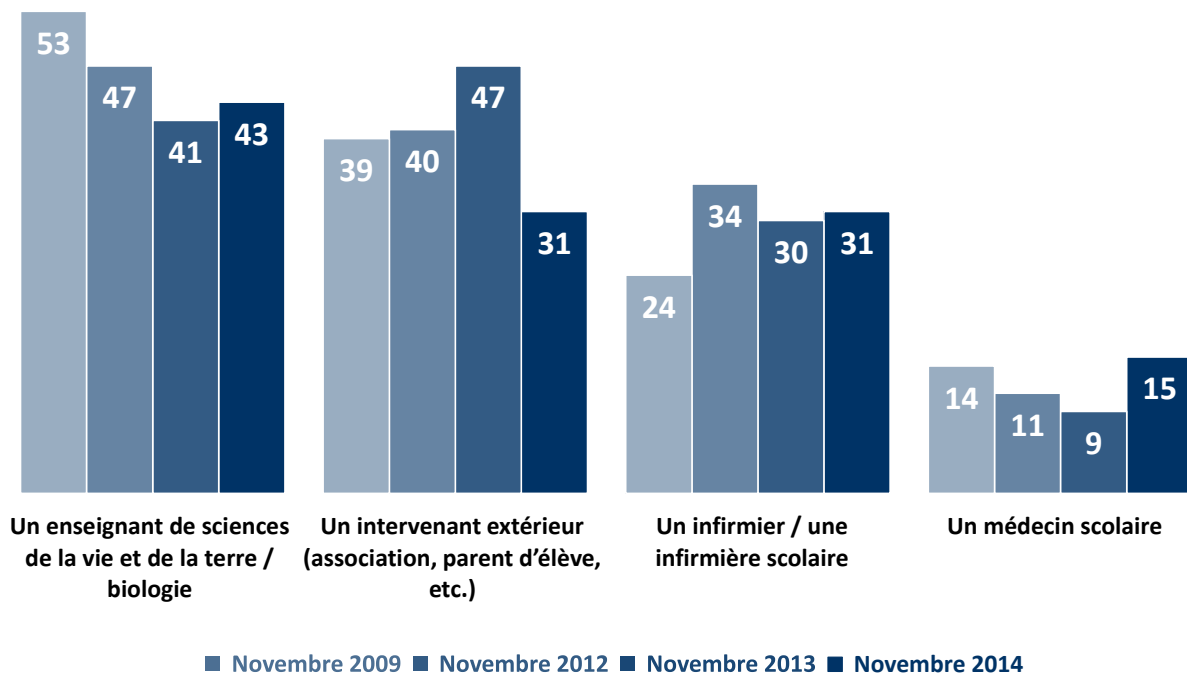
**QUESTION** : Et quel type d'intervenant a pris en charge cet(ces) enseignement(s), ce(s) moment(s) d'information ?

Base : personnes ayant bénéficié d'une information scolaire sur le VIH, le virus du sida, ses modes de transmission, ses traitements et sa prévention, soit 87% de l'échantillon.



**QUESTION** : Et quel type d'intervenant a pris en charge cet(ces) enseignant(s), ce(s) moment(s) d'information ?

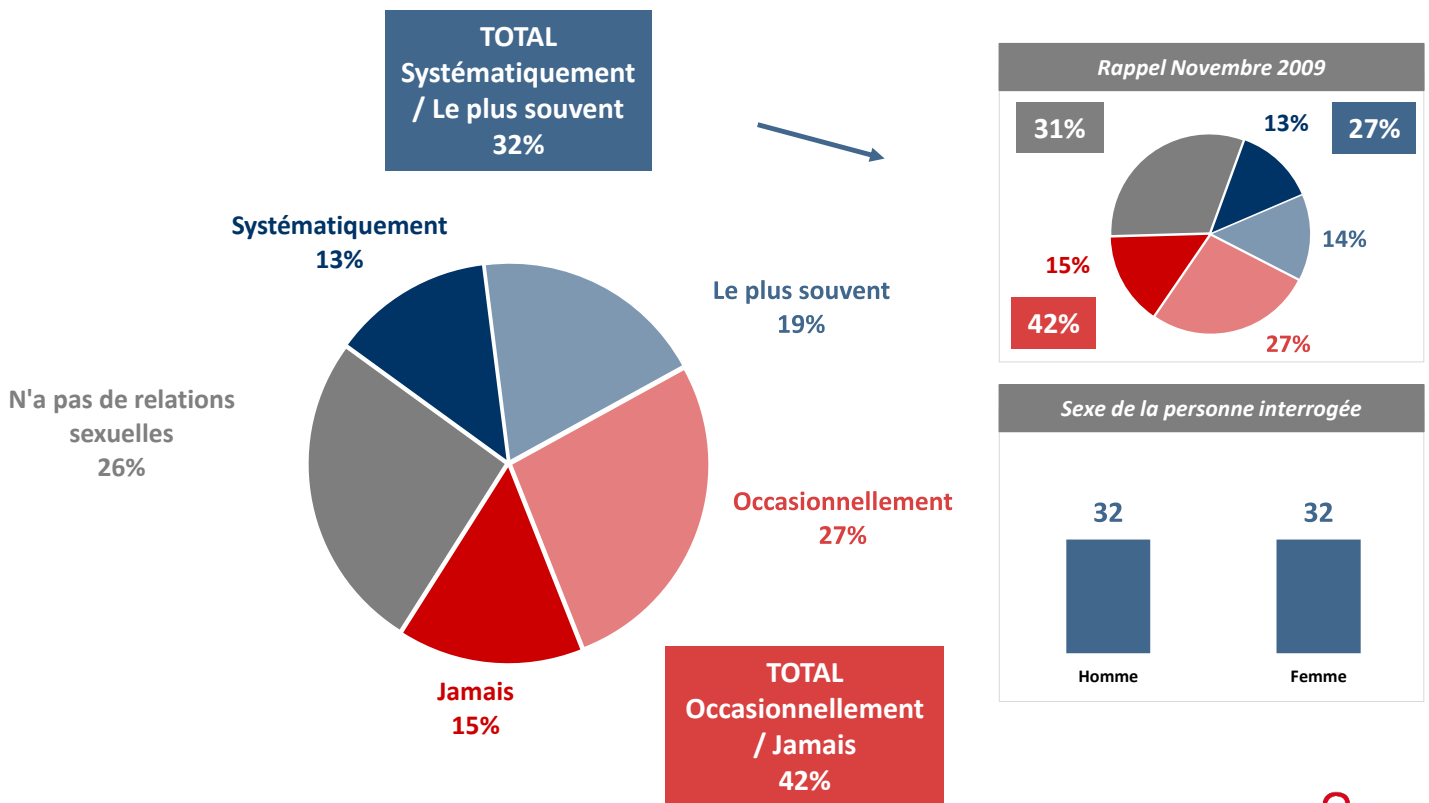
Base : personnes ayant bénéficié d'une information scolaire sur le VIH, le virus du sida, ses modes de transmission, ses traitements et sa prévention, soit 87% de l'échantillon.



# C | La communication entre partenaires sur le VIH / SIDA

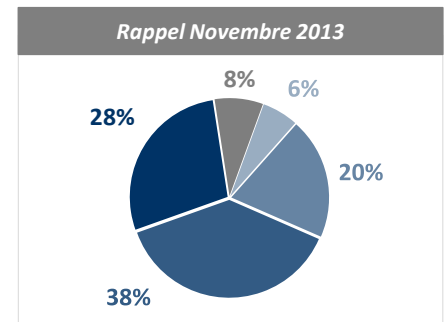
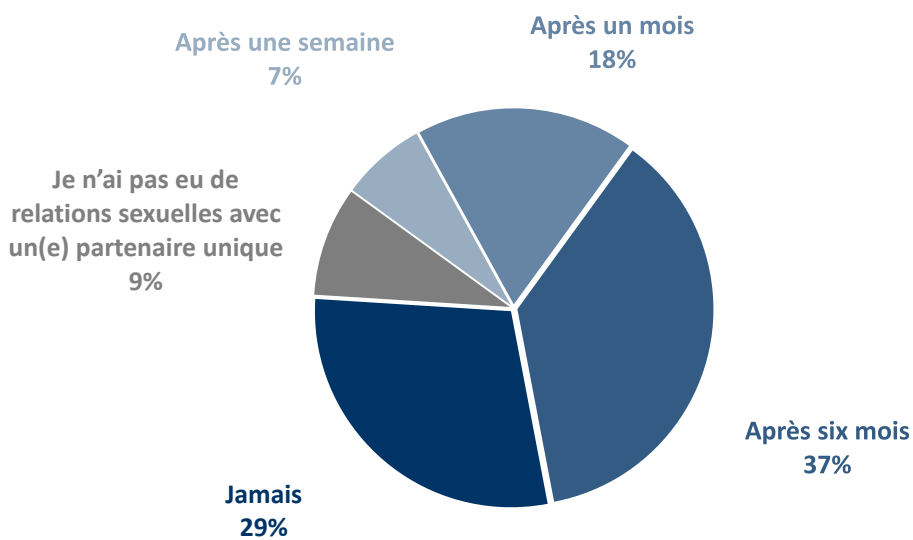
**QUESTION** : Vous personnellement, lorsque vous avez des relations sexuelles avec un nouveau ou une nouvelle partenaire, parlez-vous avec lui ou elle du VIH et des IST (infections sexuellement transmissibles) et des risques ?

Base : Ensemble des personnes âgées de 15 à 24 ans



**QUESTION** : Lorsque vous avez une relation sexuelle avec un(e) partenaire, quand décidez-vous d'arrêter d'utiliser un préservatif ?

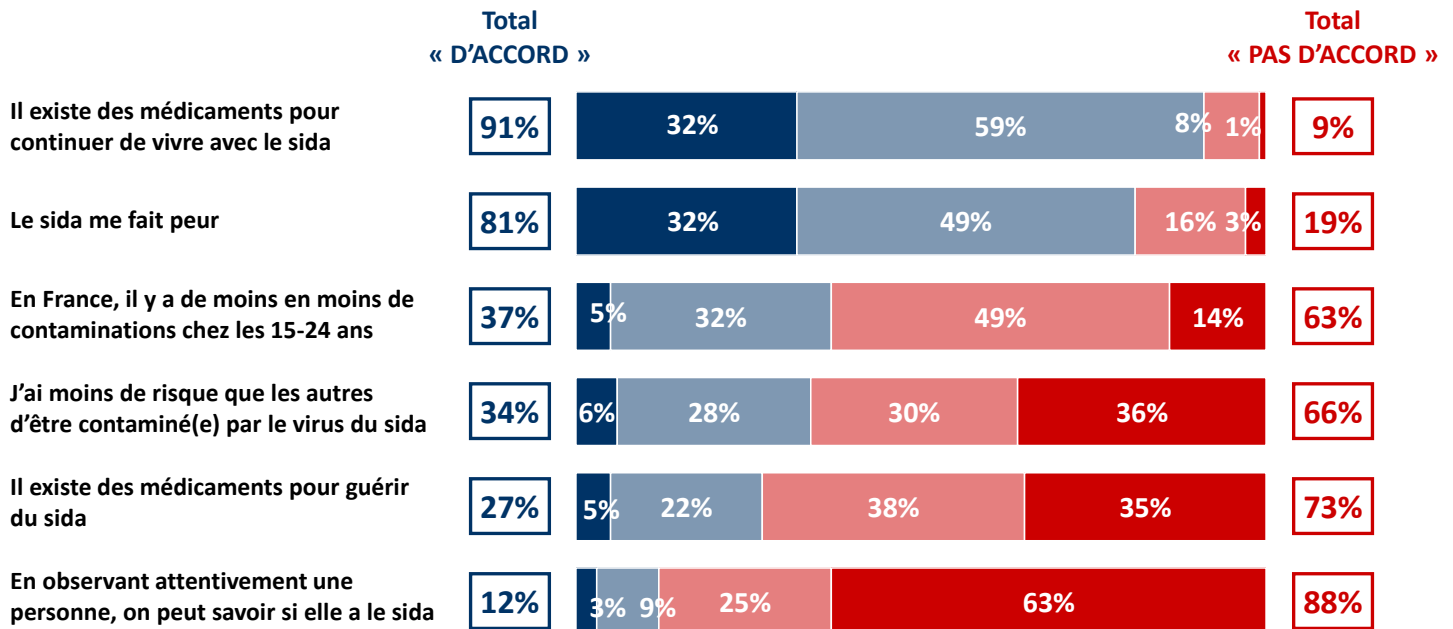
Base : personnes déclarant avoir des relations sexuelles, soit 74% de l'échantillon.



# **D I** Les représentations associées au SIDA

**QUESTION** : Pour chacune des affirmations suivantes, diriez-vous que vous êtes tout à fait d'accord, plutôt d'accord, plutôt pas d'accord ou pas du tout d'accord ?

Base : Ensemble des personnes âgées de 15 à 24 ans



■ Tout à fait d'accord ■ Plutôt d'accord ■ Plutôt pas d'accord ■ Pas du tout d'accord



**QUESTION** : Pour chacune des affirmations suivantes, diriez-vous que vous êtes tout à fait d'accord, plutôt d'accord, plutôt pas d'accord ou pas du tout d'accord ?

Base : Ensemble des personnes âgées de 15 à 24 ans

